

ALPRO®

Das Bandsystem für Aluminium- und Stahltüren



INDEX

ALPRO® – Das Bandsystem für Aluminium- und Stahltüren

		Aluminium und Edelstahl
5	Aluminium-Türband	für einwärts öffnende Türen
6	Edelstahl-Türband	für einwärts öffnende Türen
7	Edelstahl-Türband	für auswärts öffnende Türen

		TECTUS®
8	TE 712 3D	für einwärts öffnende Aluminiumtüren mit 3D Verstellung
9	TE 732 3D	für ein- und auswärts öffnende Aluminiumtüren mit 3D Verstellung

10	Service	
----	---------	--

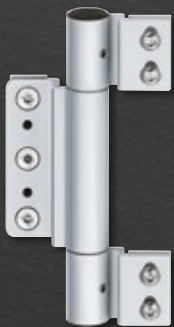
ALPRO® – SYSTEMATISCH, VARIABEL, LÖSUNGSORIENTIERT

Das Bandsystem für Aluminium- und Stahltüren bietet individuelle Bandlösungen für Hohlkammersysteme aus Aluminium, Stahl und Edelstahl auf Basis der bewährten Objektbandtechnik.

Neben einer zeitgemäßen, schlanken Rollenbandoptik zeichnen sich diese Bänder insbesondere durch eine hohe Funktionalität, komfortable 2D und 3D Verstellbarkeit und stabile Befestigung aus. Für flächenbündige Raumlösungen verfügt SIMONSWERK auch über ein für diesen Einsatz bestimmtes verdeckt liegendes Bandsystem der Produktmarke TECTUS.

ALPRO® – DIE VORTEILE IM ÜBERBLICK

- › 2D bzw. 3D Verstellung
 - › wartungsfreie Gleitlagertechnik
 - › Bänder aus Aluminium und Edelstahl
 - › auch als komplett verdeckt liegende Bandlösung der Marke TECTUS
-



ALPRO® Aluminium
das Rollenbandsystem aus Aluminium
für Aluminium- und Stahltüren



ALPRO® Edelstahl
das Rollenbandsystem aus Edelstahl
für Aluminium- und Stahltüren



TECTUS®
das komplett verdeckt liegende
Bandsystem für Aluminiumtüren
mit 3D Verstellung

BANDSYSTEME FÜR HOHLKAMMERSYSTEME

Stabilität bei höchsten Belastungen

Schwere Türen sowie sehr hohe und sehr breite Türformate stellen hohe Anforderungen an die Stabilität moderner Türbänder. Die für SIMONSWERK geradezu typische dreiteilige Bandkonstruktion mit hochwertigen, wartungsfreien Gleitlagern ermöglicht eine optimale Kraftaufnahme auch bei höchsten Belastungen. Auch für den Einbau bei Brand- und Rauchschutztüren werden für entsprechende Sicherheitsansprüche Bandlösungen aus Stahl und Edelstahl angeboten. Die technischen Daten wie Belastbarkeit und Rollendurchmesser sind von Profilgeometrie und Material abhängig und werden individuell für jeden Einzelfall ermittelt.

Variationen in Oberflächen und Materialität

Hochwertige Materialien und Aluminiumlegierungen bieten die Grundlage für eine dauerhafte, reibungslose Funktion bei einwandfreier Optik. Edelstahl und verschiedene Aluminiumoberflächen wie z.B. Eloxalfarbtöne und Pulverbeschichtungen sorgen für eine herausragende Optik.

INDIVIDUELLE LÖSUNGEN

Für besondere Anforderungen erarbeiten wir individuelle Lösungen. Im Bedarfsfall nehmen Sie bitte Kontakt mit der Abteilung Anwendungstechnik auf, die Sie auch per E-Mail unter service@simonswerk.de erreichen können.



ALPRO® Aluminium

Abbildung exemplarisch



Aluminium-Türband

für einwärts öffnende Türen

Verstellmöglichkeiten

Seitenverstellung	Spindeltechnik
Höhenverstellung	Langlochführung optional mit Höhenverstellbock

- komfortable Verstellmöglichkeit ohne Aushängen oder Unterkeilen der Tür
- kein Rollenversatz nach der Verstellung
- hohe Stabilität durch massive Bandrolle
- hohe Belastbarkeit
- wartungsfreie Gleitlagertechnik
- rationelle Verarbeitung durch maßhaltige Bohrlehren
- Montage und Verstellung mit nur einem Werkzeug

Oberfläche

Aluminium-Eloxalfarbtöne, farbig-kunststoffbeschichtet

Abbildung exemplarisch



Aluminium-Türband

für einwärts öffnende Türen

Verstellmöglichkeiten

Seitenverstellung	Distanzblechtechnik
Höhenverstellung	Langlochführung Höhenverstellbock mit Stellschraube

- komfortable Verstellmöglichkeit ohne Aushängen oder Unterkeilen der Tür
- kein Rollenversatz nach der Verstellung
- hohe Stabilität durch massive Bandrolle
- hohe Belastbarkeit
- wartungsfreie Gleitlagertechnik
- rationelle Verarbeitung durch maßhaltige Bohrlehren
- Montage und Verstellung mit minimalem Werkzeugeinsatz
- integrierte Stiftsicherung

Oberfläche

Aluminium-Eloxalfarbtöne, farbig-kunststoffbeschichtet

ALPRO®

Edelstahl-Türband

für einwärts öffnende Türen

Verstellmöglichkeiten

Seitenverstellung	Distanzblechtechnik
Höhenverstellung	Langlochführung optional mit Höhenverstellbock

- komfortable Verstellmöglichkeit ohne Aushängen oder Unterkeilen der Tür
- kein Rollenversatz nach der Verstellung
- hohe Stabilität durch massive Bandrolle
- hohe Belastbarkeit
- wartungsfreie Gleitlagertechnik
- rationelle Verarbeitung durch maßhaltige Bohrlehren
- Montage und Verstellung mit minimalem Werkzeugeinsatz

Oberfläche

Edelstahl matt-gebürstet, Edelstahl poliert



Abbildung exemplarisch

Edelstahl-Türband

für einwärts öffnende Türen

Verstellmöglichkeiten

Seitenverstellung	Spindeltechnik
Höhenverstellung	innenliegende Verstellexzenter

- komfortable Verstellmöglichkeit ohne Aushängen oder Unterkeilen der Tür
- kein Rollenversatz nach der Verstellung
- hohe Stabilität durch massive Bandrolle
- hohe Belastbarkeit
- wartungsfreie Gleitlagertechnik
- rationelle Verarbeitung durch maßhaltige Bohrlehren
- Montage und Verstellung mit minimalem Werkzeugeinsatz

Oberfläche

Edelstahl matt-gebürstet, Edelstahl poliert



Abbildung exemplarisch

Abbildung exemplarisch



Edelstahl-Türband

für auswärts öffnende Türen

Verstellmöglichkeiten

Seitenverstellung	Spindeltechnik
Höhenverstellung	Langlochführung mit Höhenverstellbock

- komfortable Verstellmöglichkeit ohne Aushängen oder Unterkeilen der Tür
- kein Rollenversatz nach der Verstellung
- hohe Stabilität durch massive Bandrolle
- hohe Belastbarkeit
- wartungsfreie Gleitlagertechnik
- rationelle Verarbeitung durch maßhaltige Bohrlehren
- Montage und Verstellung mit minimalem Werkzeugeinsatz

Oberfläche

Edelstahl matt-gebürstet, Edelstahl poliert

Stahl farbig-kunststoffbeschichtet, Stahl verzinkt

Abbildung exemplarisch



Edelstahl-Türband

für auswärts öffnende Türen

Verstellmöglichkeiten

Seitenverstellung	Distanzblechtechnik
Höhenverstellung	innenliegenden Verstellexzenter

- komfortable Verstellmöglichkeit ohne Aushängen oder Unterkeilen der Tür
- kein Rollenversatz nach der Verstellung
- hohe Stabilität durch massive Bandrolle
- hohe Belastbarkeit
- wartungsfreie Gleitlagertechnik
- rationelle Verarbeitung durch maßhaltige Bohrlehren
- Montage und Verstellung mit minimalem Werkzeugeinsatz

Oberfläche

Edelstahl matt-gebürstet, Edelstahl poliert

ALPRO®

TE 712 3D

für einwärts öffnende Aluminiumtüren mit 3D Verstellung

Türband	Aluminiumprofil
---------	-----------------

Produktmerkmale

- komplett verdeckt liegendes Bandsystem
- für Aluminiumprofilsysteme
- für gefälzt-flächenbündige Türen - einwärts öffnend
- wartungsfreie Gleitlagertechnik
- 3D verstellbar
- Flügel komfortabel ein- und aushängbar

Oberfläche

Oberflächen auf Anfrage

Hinweis

Bei TECTUS-Bandsystemen der Serie TE 700 handelt es sich um systemangepasste Bandtypen, die in enger Abstimmung zwischen Profilsystemgebern und SIMONSWERK entwickelt werden. Dementsprechend variieren Profilkombinationen, so dass spezielle Bandvarianten erforderlich sind. Daher sind bei Anfragen genaue Angaben der jeweils verwendeten Profilkombinationen erforderlich. Je nach Profilgeometrie variiert der maximale Öffnungswinkel.
Losgröße mindestens 100 Stück.



Abbildung exemplarisch

TE 713 3D

für auswärts öffnende Aluminiumtüren mit 3D Verstellung

Türband	Aluminiumprofil
---------	-----------------

Produktmerkmale

- komplett verdeckt liegendes Bandsystem
- für Aluminiumprofilsysteme
- für gefälzt-flächenbündige Türen - auswärts öffnend
- wartungsfreie Gleitlagertechnik
- 3D verstellbar
- Flügel komfortabel ein- und aushängbar

Oberfläche

Oberflächen auf Anfrage

Hinweis

Bei TECTUS-Bandsystemen der Serie TE 700 handelt es sich um systemangepasste Bandtypen, die in enger Abstimmung zwischen Profilsystemgebern und SIMONSWERK entwickelt werden. Dementsprechend variieren Profilkombinationen, so dass spezielle Bandvarianten erforderlich sind. Daher sind bei Anfragen genaue Angaben der jeweils verwendeten Profilkombinationen erforderlich. Je nach Profilgeometrie variiert der maximale Öffnungswinkel.
Losgröße mindestens 100 Stück.



Abbildung exemplarisch



TE 732 3D

für ein- und auswärts öffnende Aluminiumtüren mit 3D Verstellung

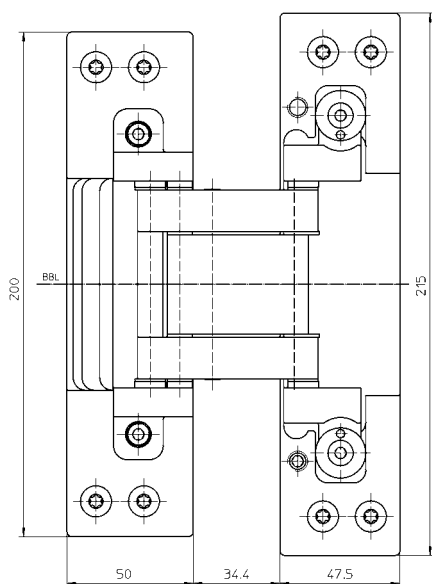
Türband	Aluminiumprofil	bis 120 kg
----------------	------------------------	-------------------

Produktmerkmale

- komplett verdeckt liegendes Bandsystem
- für Aluminiumprofilssysteme
- für gefälzt-flächenbündige Türen - ein- und auswärts öffnend
- wartungsfreie Gleitlagertechnik
- 3D verstellbar (Seite +/- 3,0 mm, Höhe +/- 3,0 mm, Andruck +/- 1,0 mm)

Technische Daten

Belastungswert	i zwei Bänder pro Flügel (1x2 m)	120,0 kg
Länge (Ra.)		215,0 mm
Länge (Flg.)		200,0 mm
Breite (Ra.)		47,5 mm
Breite (Flg.)		50,0 mm
Fräserdurchmesser		12,0 mm
Öffnungswinkel		180°



Oberfläche

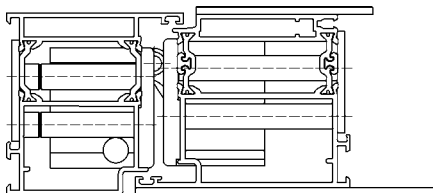
Oberflächen auf Anfrage

Hinweis

i Der o.g. Belastungswert bezieht sich auf zwei Bänder pro Flügel (1x2 m), ausführliche Angaben dazu finden Sie im Kapitel Technische Informationen.

Bei TECTUS-Bandsystemen der Serie TE 700 handelt es sich um systemangepasste Bandtypen, die in enger Abstimmung zwischen Profilsystemgebern und SIMONSWERK entwickelt werden. Dementsprechend variieren Profilkombinationen, so dass spezielle Bandvarianten erforderlich sind. Daher sind bei Anfragen genaue Angaben der jeweils verwendeten Profilkombinationen erforderlich.

Losgröße mindestens 100 Stück.



SERVICE – UMFASSENDES KNOW-HOW FÜR DEN ARBEITSALLTAG

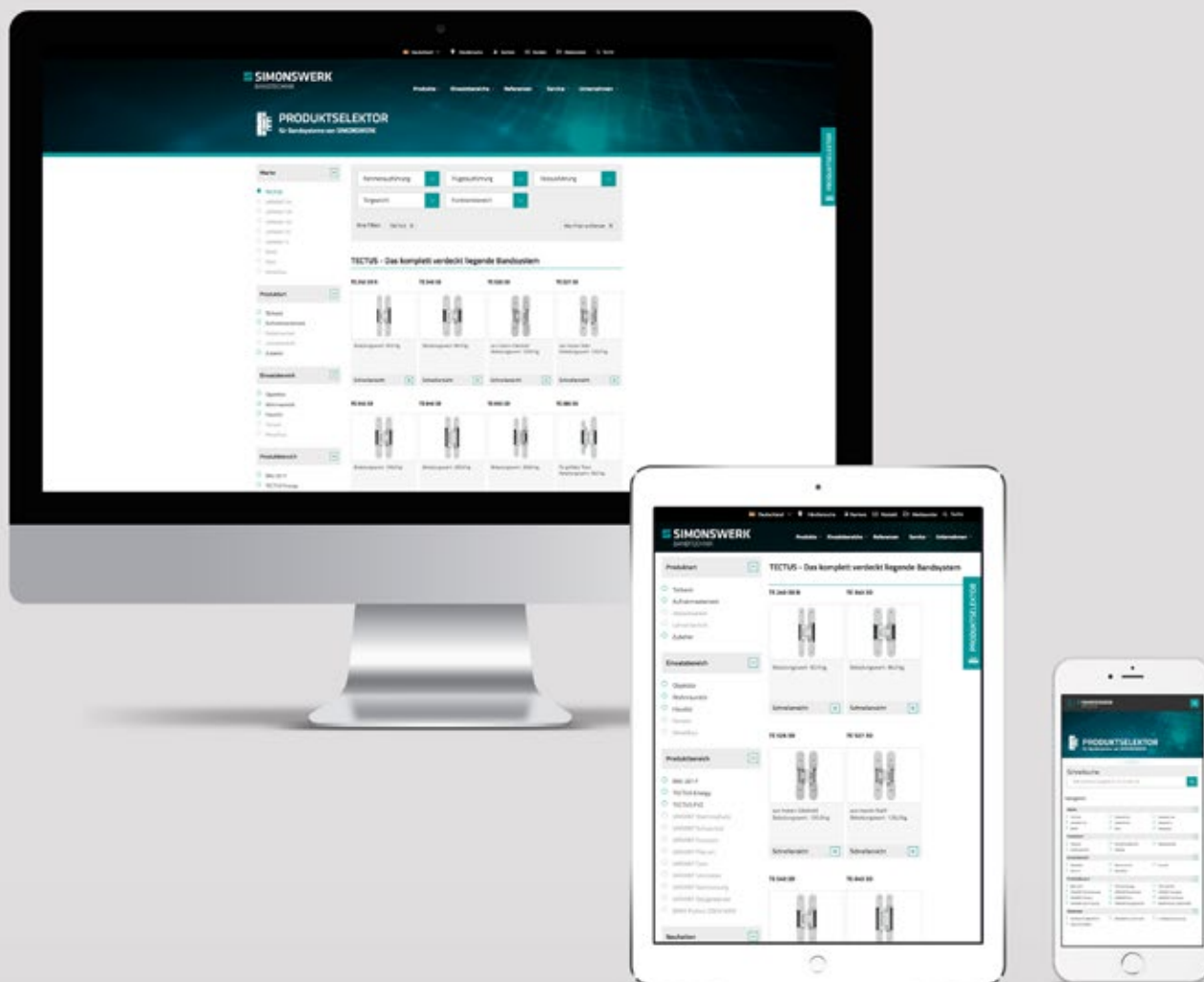
Gern stellen wir Ihnen alle Unterlagen zur Verfügung, die Sie benötigen, um das passende Bandsystem für Ihr Bauprojekt zu ermitteln. Kontaktieren Sie uns, wir erarbeiten gemeinsam mit Ihnen die beste Lösung – von qualitativ hochwertigen Standardelementen bis hin zu komplexen Lösungen.

Oder nutzen Sie unseren optimierten Produktselektor unter www.simonswerk.com, der Ihnen alle Informationen zum ausgewählten Bandsystem sofort zur Verfügung stellt. Über weitere Auswahlmöglichkeiten – wie Einsatz- oder Funktionsbereich, Produkt-, Flügel-, Falz-, Rahmenausführung oder Eingabe des Türgewichts – kann die Suche strukturiert und präzise erfolgen. Mit wenigen Klicks finden Sie alle relevanten Produktbeschreibungen.

In unserem Mediacenter lassen sich zudem sämtliche Broschüren, Zertifikate und Leistungserklärungen als Druckversion anfordern oder unmittelbar als PDF herunterladen. Ferner stehen eine Anzahl von Montagevideos zur Verfügung.

Für besondere Anforderungen erarbeiten wir individuelle Lösungen. Unsere Anwendungstechniker unterstützen Sie gern – auch vor Ort – freundlich und kompetent.

www.simonswerk.com



BESUCHEN SIE UNSEREN PRODUKTSELEKTOR

Unter www.simonswerk.com finden Sie detailgenaue und präzise Produktbeschreibungen, die Ihnen als Verarbeiter, Handelspartner und Planer die Entscheidung für die passenden Bandsysteme erleichtern.

PRODUKTE AUS DEM INHALT

ALPRO®	TECTUS®
Aluminium-Türband	TE 712 3D
Edelstahl-Türband	TE 732 3D

BESUCHEN SIE UNSEREN PRODUKTSELEKTOR UNTER
www.simonswerk.com



SIMONSWERK GmbH

Bosfelder Weg 5
33378 Rheda-Wiedenbrück
Deutschland

Fon +49 (0)5242/413-0
Fax +49 (0)5242/413-150

info@simonswerk.de
www.simonswerk.com