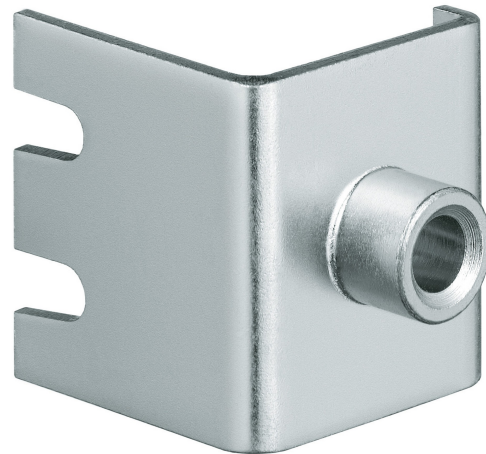


Bohrlehre VARIANT V 3600 / V 3610 Falzloch

für die Falzlochbohrung an Futterzargen



Hinweis

Arbeitsschritte

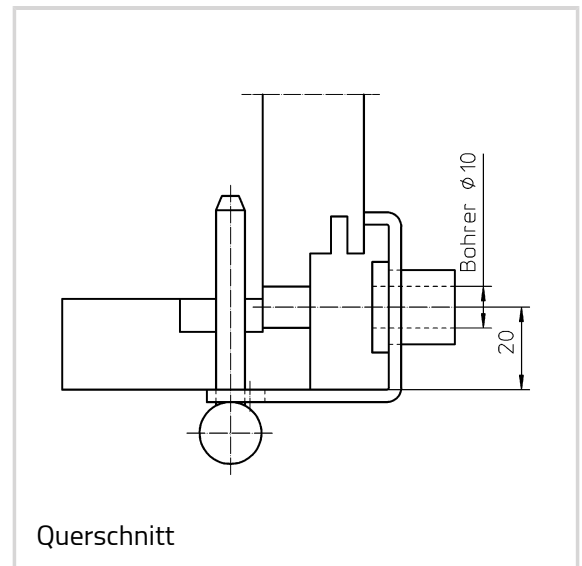
1. Rahmenbohrungen vornehmen, ggf. auf $\varnothing 7,2$ mm aufbohren.
2. Rahmenteil in Bohrung einstecken.
3. Bohrlehre zwischen die Zapfen schieben und Bohrung mit Bohrer $\varnothing 10,0$ mm vornehmen.

Lieferumfang

1 x Bohrkörper

Hinweis

Die zwei Zapfenlöcher für die Rahmenteile vorab mit der Bohrlehre VARIANT V bohren.



Anschlagtechnik

V 3611/5,8

V 3612/7,8

V 3613/8,8

V 3614/9,8

V 3632

V 3633

Artikelausführung

Oberfläche
VPE

ohne (000)
à 1 Stück

Bohrlehre VARIANT V 3600 / V 3610 Falzloch

DIN	DIN rechts und links
ART-NR.	5 250243 0 01001
EAN	4015471020200